

KARTES

KULDĪGA

Goldingena
Kurzemē

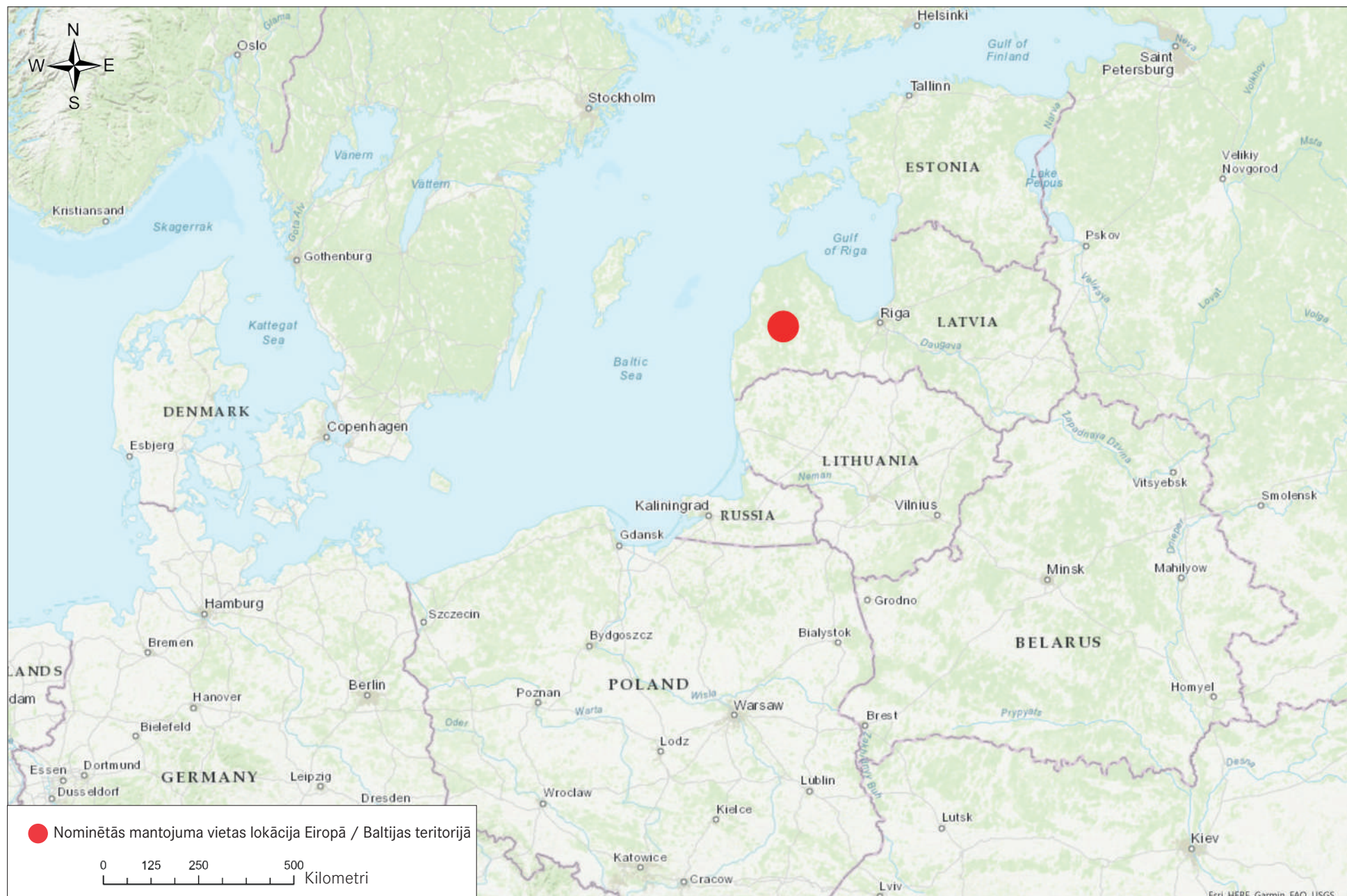
Nominācija iekļaušanai UNESCO
Pasaules mantojuma sarakstā



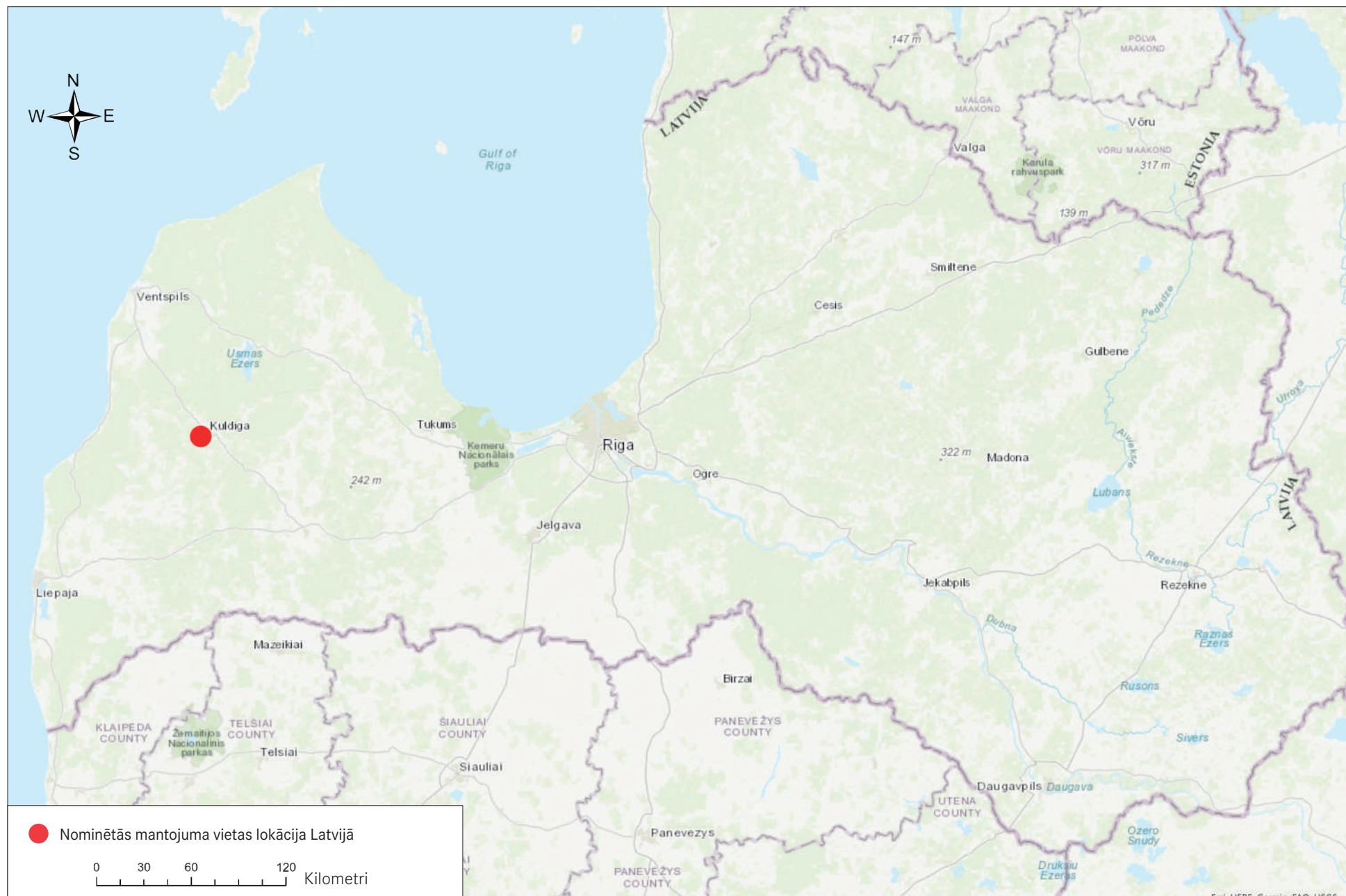
16. tabula. Kartes, kas izmantotas nominācijas pieteikumā. *Sagatavojuši nominācijas veidotāji, 2020.*

Nr.	Attēla Nr. nominācijā	Kartes apraksts	Page
1	3. attēls	Nominētās mantojuma vietas lokācija Eiropā / Baltijā. Sagatavojis Raivis Jasinskis, 2020.	14
2	4. attēls	Nominētās mantojuma vietas lokācija Latvijā. Sagatavojis Raivis Jasinskis, 2020.	15
3	5. attēls	Nominētās mantojuma vietas un tās buferzonas teritorija (uz ortofotogrāfijas bāzes). Sagatavojis Raivis Jasinskis, 2020.	16
4	6. attēls	Nominētās mantojuma vietas un tās buferzonas teritorija. Sagatavojis Raivis Jasinskis, 2020.	17
5	8. attēls	Nominētās mantojuma vietas lokācija Eiropā / Baltijā. Sagatavojis Raivis Jasinskis, 2020.	24
6	9. attēls	Nominētās mantojuma vietas lokācija Latvijā. Sagatavojis Raivis Jasinskis, 2020.	25
7	10. attēls	Nominētās mantojuma vietas un tās buferzonas teritorija (uz ortofotogrāfijas bāzes). Sagatavojis Raivis Jasinskis, 2020.	26
8	11. attēls	Nominētās mantojuma vietas un tās buferzonas teritorija. Sagatavojis Raivis Jasinskis, 2020.	27
9	34. attēls	Aprīņa mērnika Fridriha Babsta 1797. gadā izgatavotais Kuldīgas pilsētas plāns atspoguļo pilsētas paplašināšanos. LNA Latvijas Valsts vēstures arhīvs, 1679. fonds, 162. apraksts, 6722. lieta.	45
10	35. attēls	Kuldīgas karte, 1829. gads. LNA Latvijas Valsts vēstures arhīvs, 1679. fonds, 162. apraksts, 6723. lieta.	46
11	36. attēls	Kuldīgas karte, 1839. gads. LNA Latvijas Valsts vēstures arhīvs, 1679. fonds, 162. apraksts, 6725. lieta.	47
12	37. attēls	Kuldīgaa karte, 1879. gads. LNA Latvijas Valsts vēstures arhīvs, 6828. fonds, 2. apraksts, 521. lieta.	47
13	126. attēls	Aprīņa mērnika Fridriha Babsta 1797. gadā izgatavotais Kuldīgas pilsētas plāns ar nominētās mantojuma vietas un tās buferzonas robežu pārklājumu. Sagatavojis Raivis Jasinskis, 2020.	126
14	127. attēls	Aprīņa mērnika Fridriha Babsta 1797. gadā izgatavotais Kuldīgas pilsētas plāns ar Kurzemes-Zemgales hercogistes atribūtu pārklājumu. Sagatavojis Raivis Jasinskis, 2020.	126
15	128. attēls	Mūsdienu Kuldīgas karte ar Kurzemes-Zemgales hercogistes atribūtu pārklājumu. Sagatavojis Raivis Jasinskis, 2020.	127
16	129. attēls	Kuldīgas vēsturiskā karte (Fridrihs Babsts, 1797) un mūsdienu Kuldīgas karte ar Kurzemes-Zemgales hercogistes atribūtu pārklājumu. Sagatavojis Raivis Jasinskis, 2020.	127
17	130. attēls	Visu urbāno elementu, kas attiecināmi uz Kurzemes-Zemgales hercogiski, ilustrācija mūsdienu Kuldīgā. Sagatavojis Raivis Jasinskis, 2020.	128
18	132. attēls	Visu urbāno elementu, kas attiecināmi uz Kurzemes-Zemgales hercogiski, ilustrācija Kuldīgas 1797. gada kartes pārklājumā. Sagatavojis Raivis Jasinskis, 2020.	129
19	136. attēls	Pārskats par oriģinālajiem 17. un 18. gadsimta arhitektūras elementiem, kas veido īpašās nozīmes universālo vērtību. Sagatavojis Raivis Jasinskis, 2020.	131
20	138. attēls	Pārskats par ēkām, kas celtas pēc 1795. gada atbilstoši Kurzemes-Zemgales hercogistes laika arhitektūras tradīcijām. Sagatavojis Raivis Jasinskis, 2020.	132
21	139. attēls	17. un 18. gadsimtā celtās ēkas kopā ar vēlākām ēkām, kas celtas atbilstoši Kurzemes-Zemgales hercogistes laika arhitektūras tradīcijām, kopā demonstrē arhitektonisko elementu, kas reprezentē Kurzemes-Zemgales hercogisti, izteikti blīvo izvietojumu. Sagatavojis Raivis Jasinskis, 2020.	133
22	140. attēls	Kuldīgas apkārtnes karte, 1798, aptuvenais teritorijas izmērs 10x7km. Apmēram 40% no māju un apdzīvotu vietu nosaukumiem ir saglabājušies (iezmēti kartē). Sagatavojuši SIA "Arhitektoniskās izpētes grupa" speciālisti, 2020.	134
23	141. attēls	Kuldīgas apkārtnes karte, 2019. gads. Sagatavojuši SIA "Arhitektoniskās izpētes grupa" speciālisti, 2020.	135
24	170. attēls	Kuldīgas vēsturiskā centra karte ar atzīmētām arheoloģisko izrakumu vietām, kur saskaņā ar arheologa Mārtiņa Lūsēna sniegtajiem datiem ir atrasti objekti, kas attiecināmi uz 16.-18.gadsimtu. Sagatavojis Raivis Jasinskis, 2020.	177
25	187. attēls	Dzeltenā līnija parāda valsts nozīmes pilsētubūvniecības pieminekļa robežu; sarkanā līnija ilustrē nominētās mantojuma vietas robežu. Sagatavojis Raivis Jasinskis, 2020.	192
26	211. attēls	Iedzīvotāji, kuri dzīvo nominētās mantojuma vietas teritorijā (iekrāsojums sarkanā tonī) un buferzonā (iekrāsojums rozā tonī) atbilstoši Pilsonības un migrācijas lietu pārvaldes 2020. gada datiem. Sagatavojis Raivis Jasinskis, 2020.	215
27	213. attēls	Īpašuma piederība nominētās mantojuma vietas teritorijā un tās buferzonā, Valsts zemes dienesta dati, 2020. Sagatavojis Raivis Jasinskis, 2020.	218
28	214. attēls	Kultūras pieminekļu teritorijas un to aizsargjoslas. Sagatavojuši SIA "Metrum" speciālisti, 2020.	220
29	215. attēls	Dabas pieminekļu teritorijas un to aizsargjoslas. Sagatavojuši SIA "Metrum" speciālisti, 2020.	221

3. attēls. Nominētās mantojuma vietas lokācija Eiropā / Baltijā.
Sagatavojis Raivis Jasinskis, 2020.



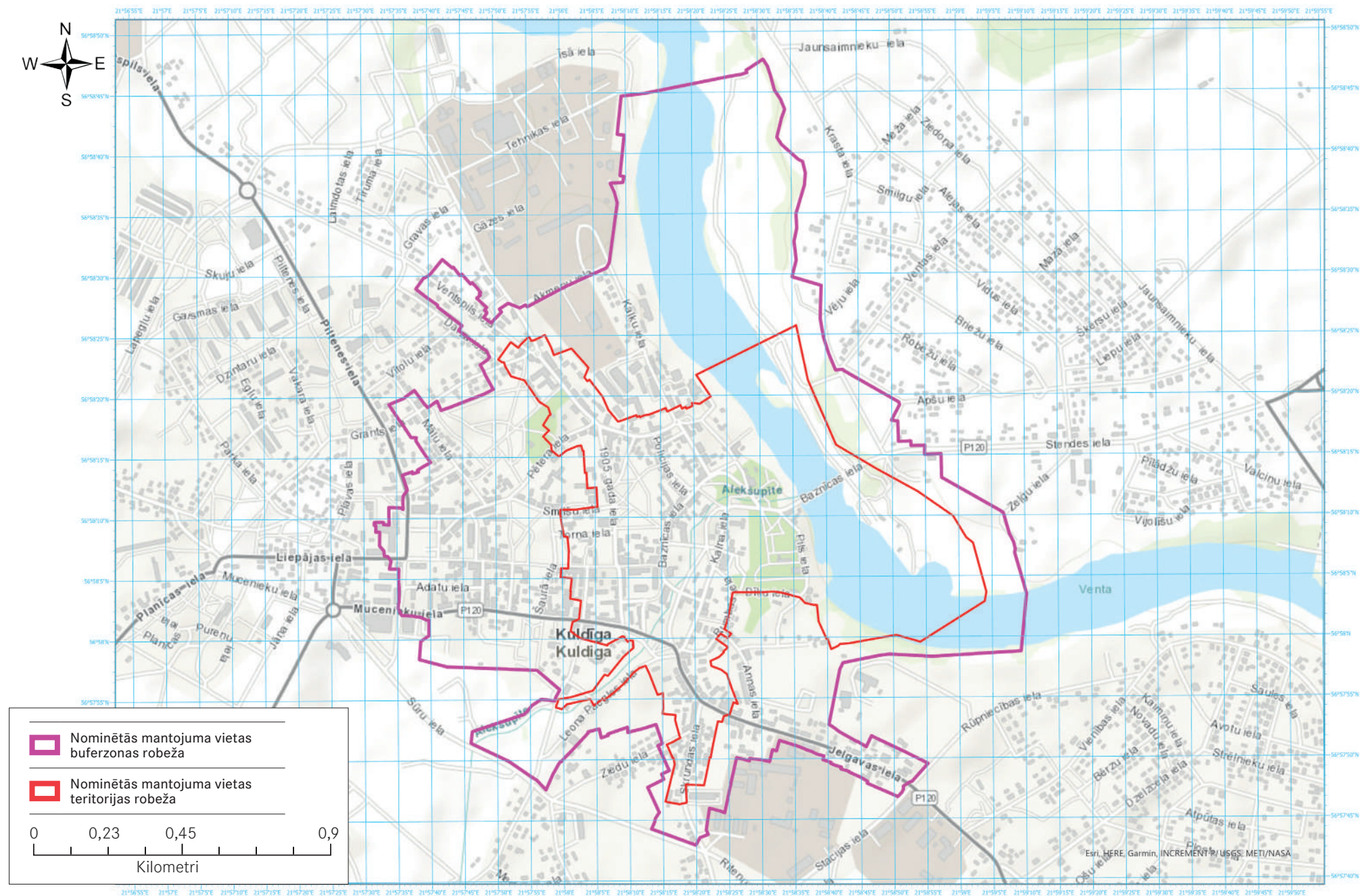
4. attēls. Nominētās mantojuma vietas lokācija Latvijā.
Sagatavojis Raivis Jasinskis, 2020.



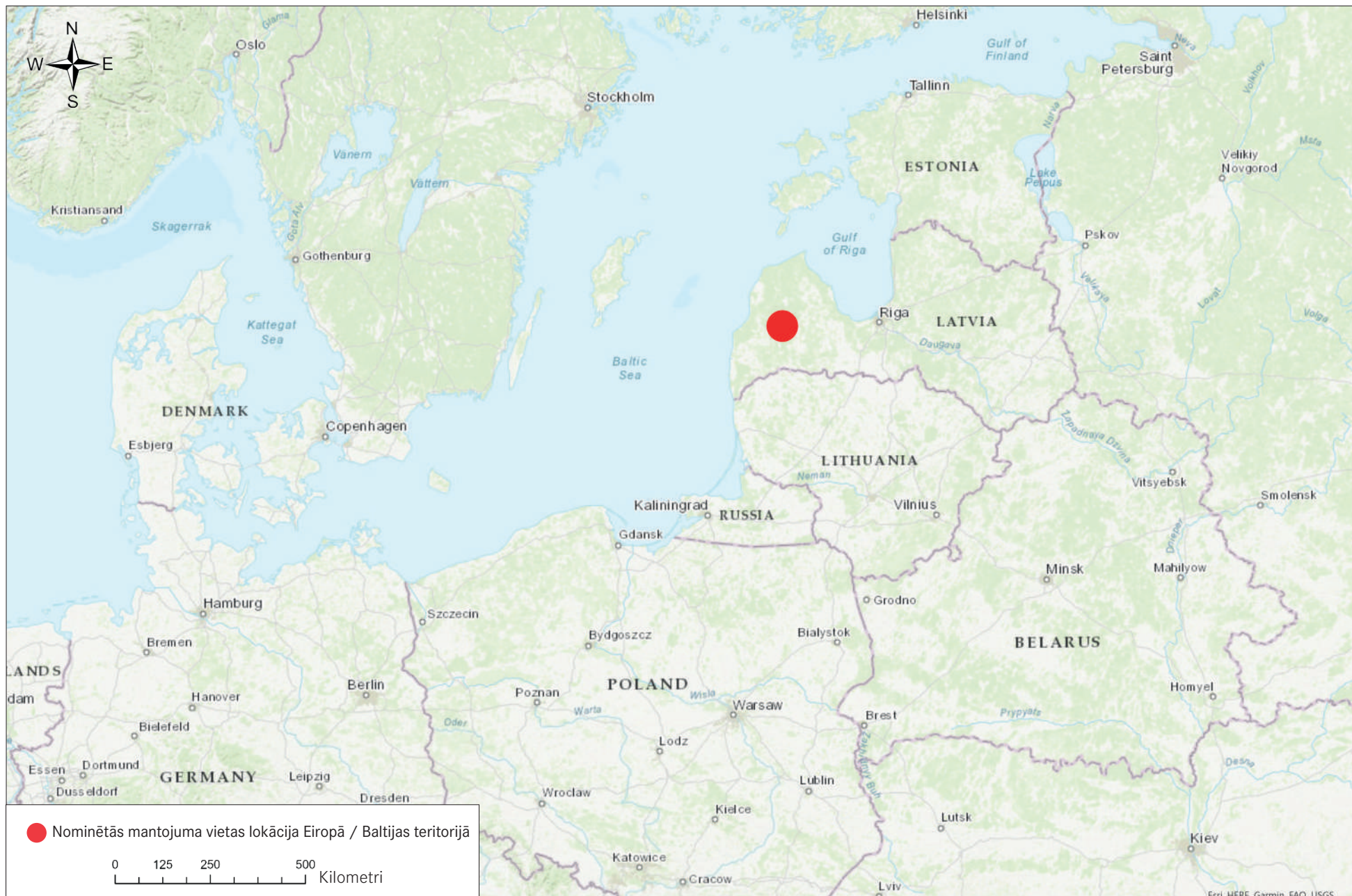
5. attēls. Nominētās mantojuma vietas un tās buferzonas teritorija (uz ortofotogrāfijas bāzes).
Sagatavojis Raivis Jasinskis, 2020.



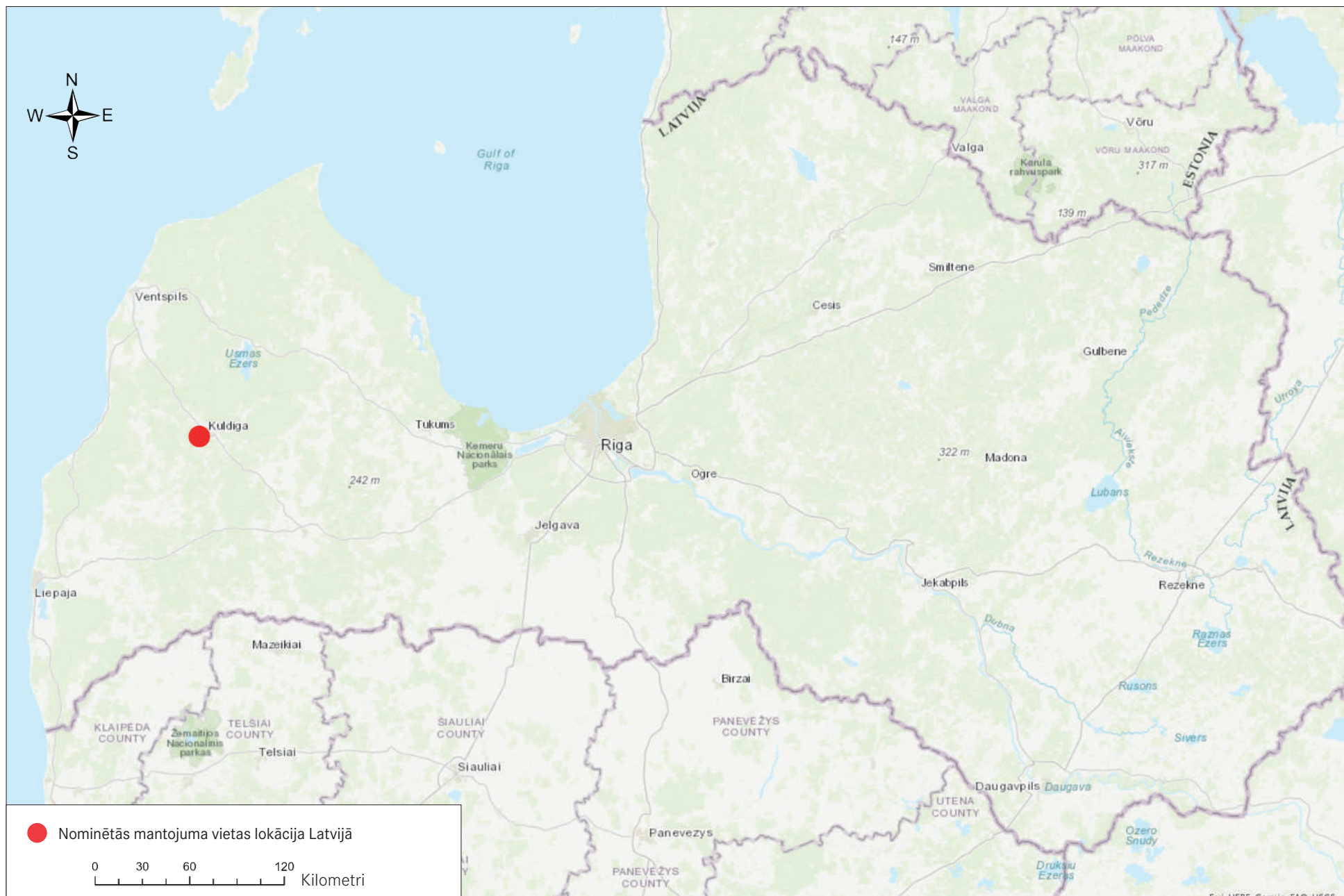
6. attēls. Nominētās mantojuma vietas un tās buferzonas teritorija.
Sagatavojis Raivis Jasinskis, 2020.



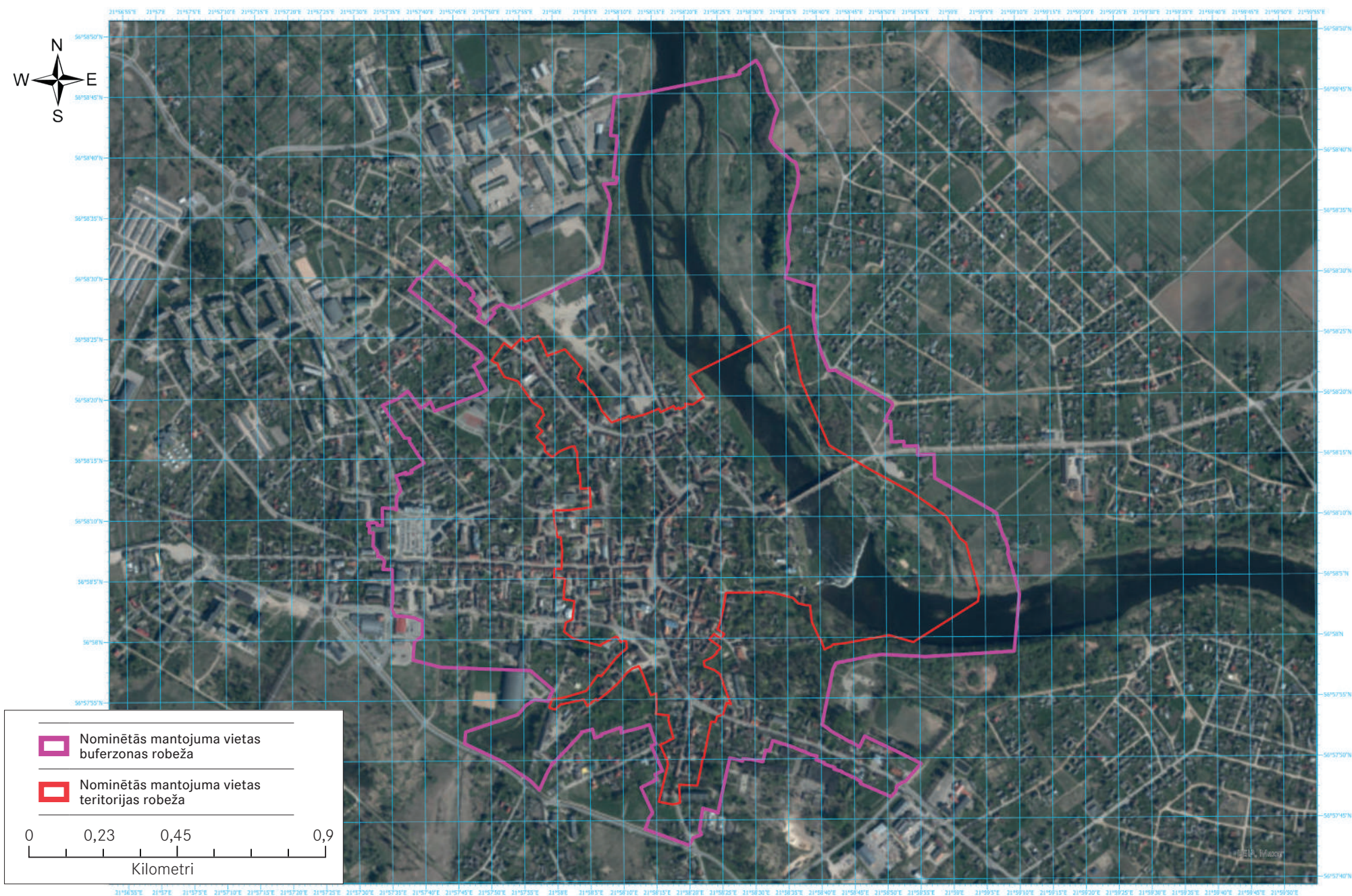
8. attēls. Nominētās mantojuma vietas lokācija Eiropā / Baltijā.
Sagatavojis Raivis Jasinskis, 2020.



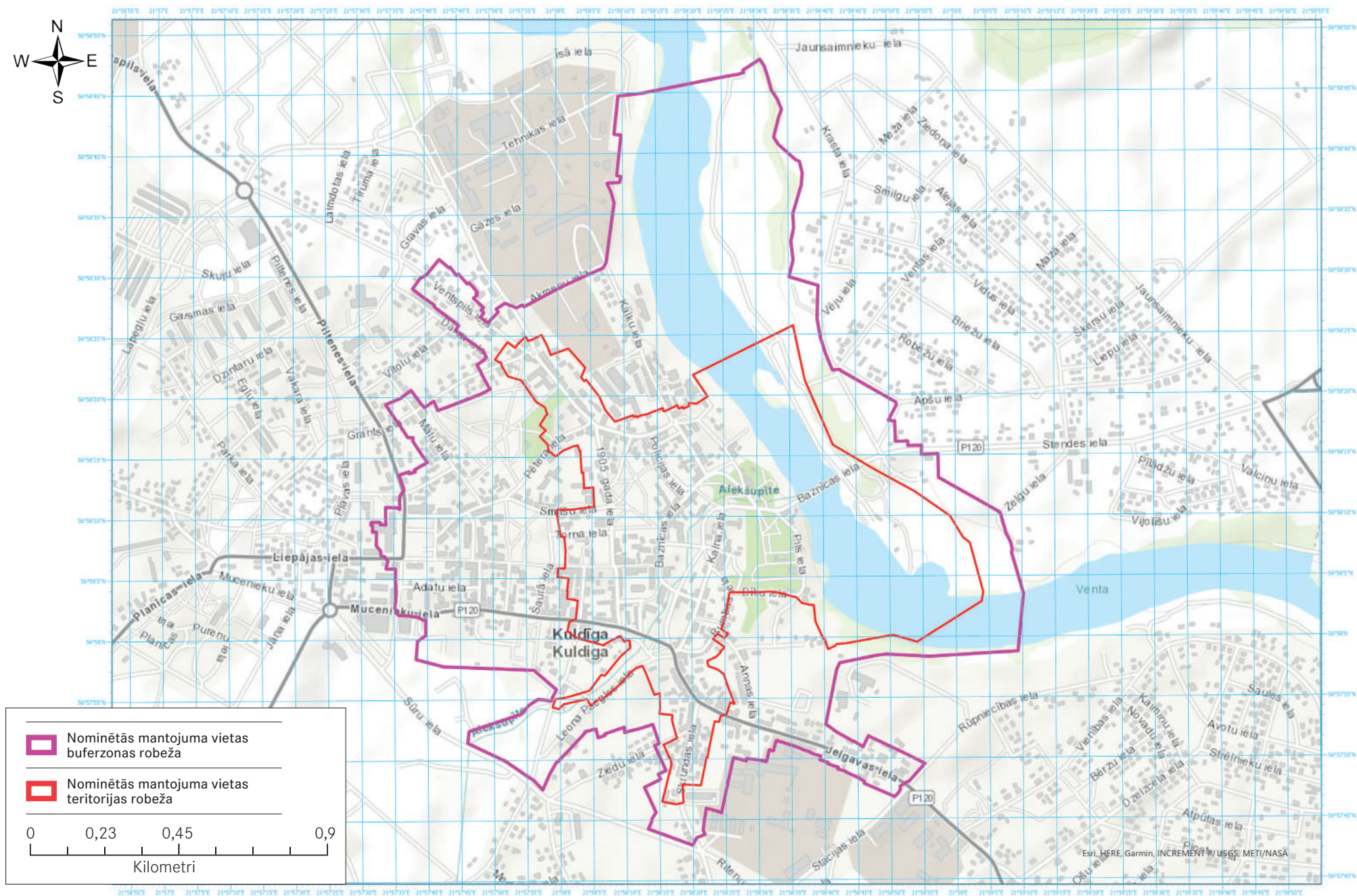
9. attēls. Nominētās mantojuma vietas lokācija Latvijā.
Sagatavojis Raivis Jasinskis, 2020.



10. attēls. Nominētās mantojuma vietas un tās buferzonas teritorija (uz ortofotogrāfijas bāzes).
Sagatavojis Raivis Jasinskis, 2020.



11. attēls. Nominētās mantojuma vietas un tās buferzonas teritorija.
Sagatavojis Raivis Jasinskis, 2020.



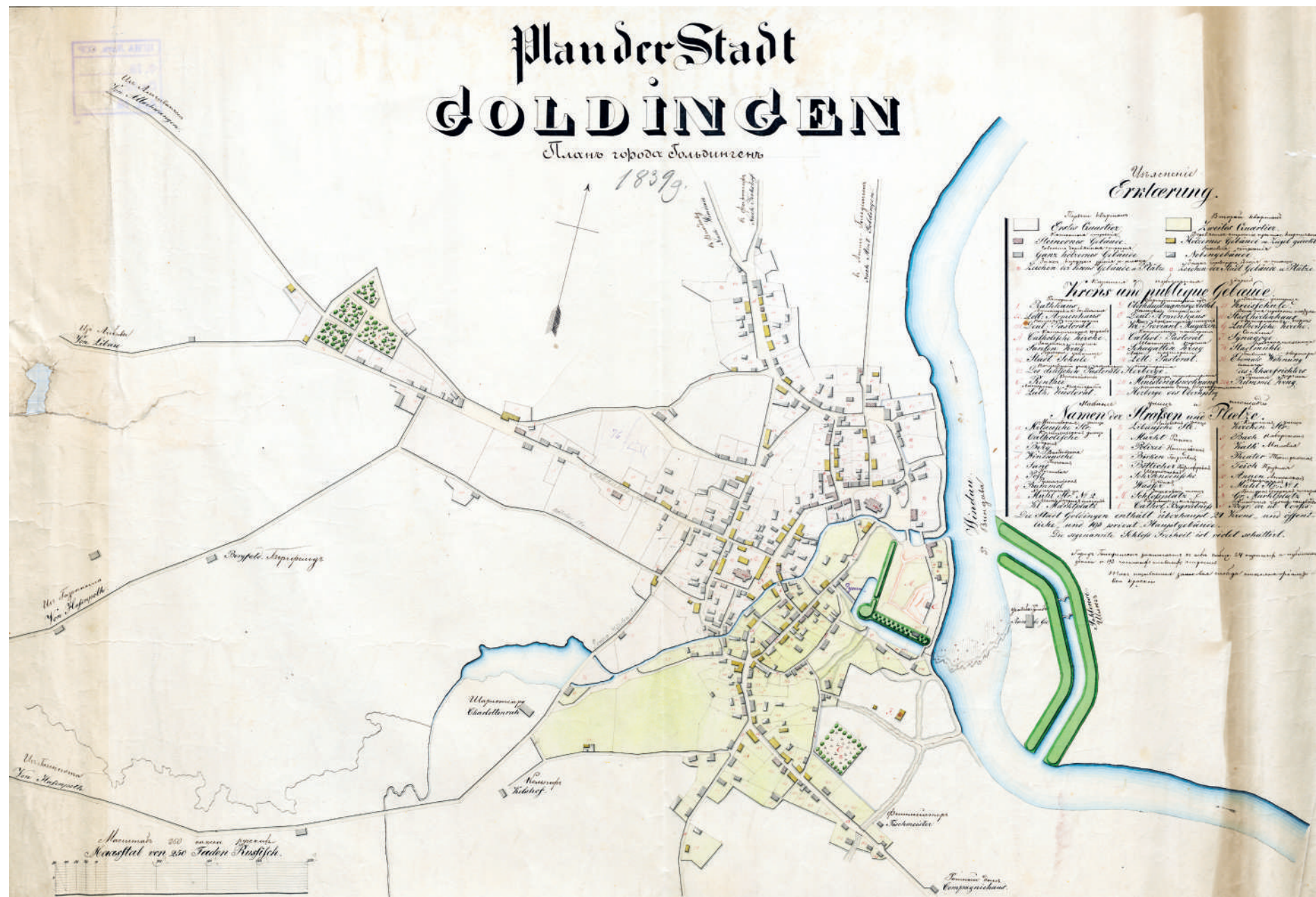
34. attēls. Aprinķa mērmieka Fridriha Babsta 1797. gadā izgatavotais Kuldīgas pilsētas plāns atspoguļo pilsētas paplašināšanos. LNA Latvijas Valsts vēstures arhīvs, 1679. fonds, 162. apraksts, 6722. lieta.



35. attēls. Kuldīgas karte, 1829. gads.
LNA Latvijas Valsts vēstures arhīvs, 1679. fonds, 162. apraksts, 6723. lieta.



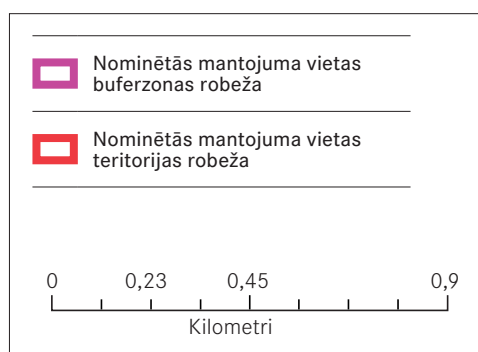
36. attēls. Kuldīgas karte, 1839. gads.
 LNA Latvijas Valsts vēstures arhīvs, 1679. fonds, 162. apraksts, 6725. lieta.



37. attēls. Kuldīgas karte, 1879. gads.
 LNA Latvijas Valsts vēstures arhīvs, 6828. fonds, 2. apraksts, 521. lieta.



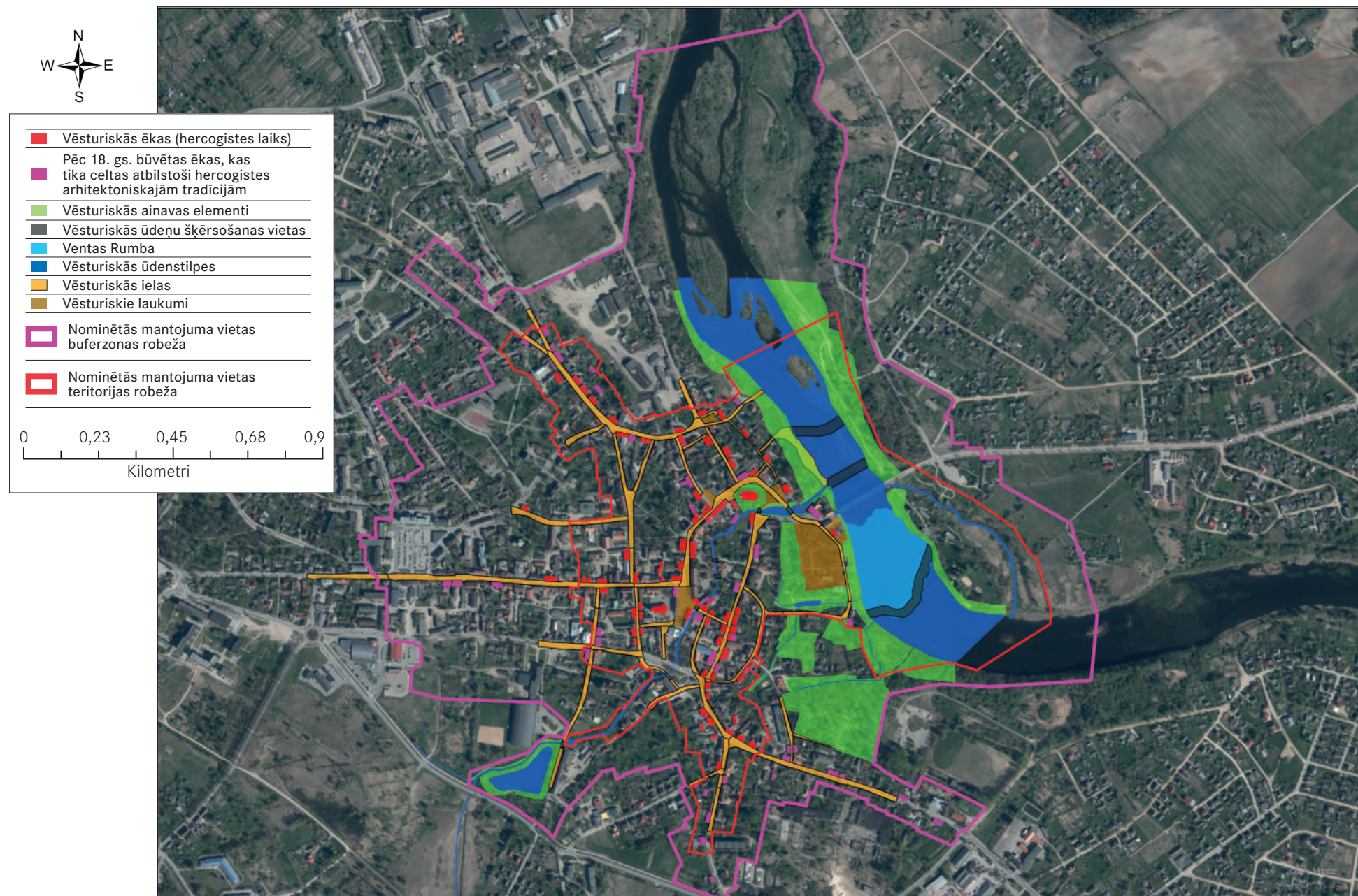
126. attēls. Aprīnča mērnika Fridriha Babsta 1797. gadā izgatavotais Kuldīgas pilsētas plāns ar nominētās mantojuma vietas un tās buferzonas robežu pārkļājumu. Sagatavojis Raivis Jasinskis, 2020.



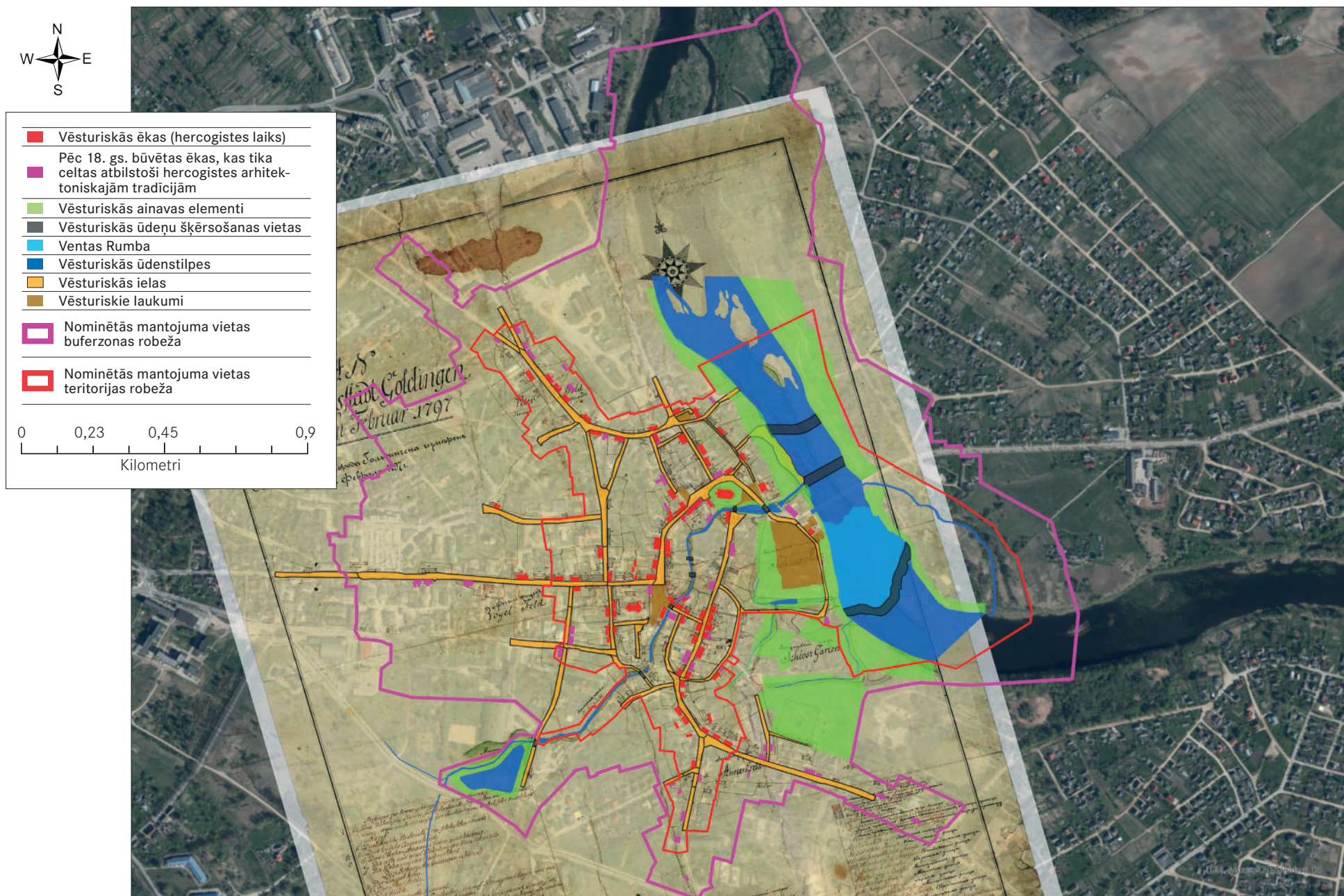
127. attēls. Aprīņa mērnika Fridriha Babsta 1797. gadā izgatavotais Kuldīgas pilsētas plāns ar Kurzemes-Zemgales hercogistes atribūtu pārklājumu. Sagatavojis Raivis Jasinskis, 2020.



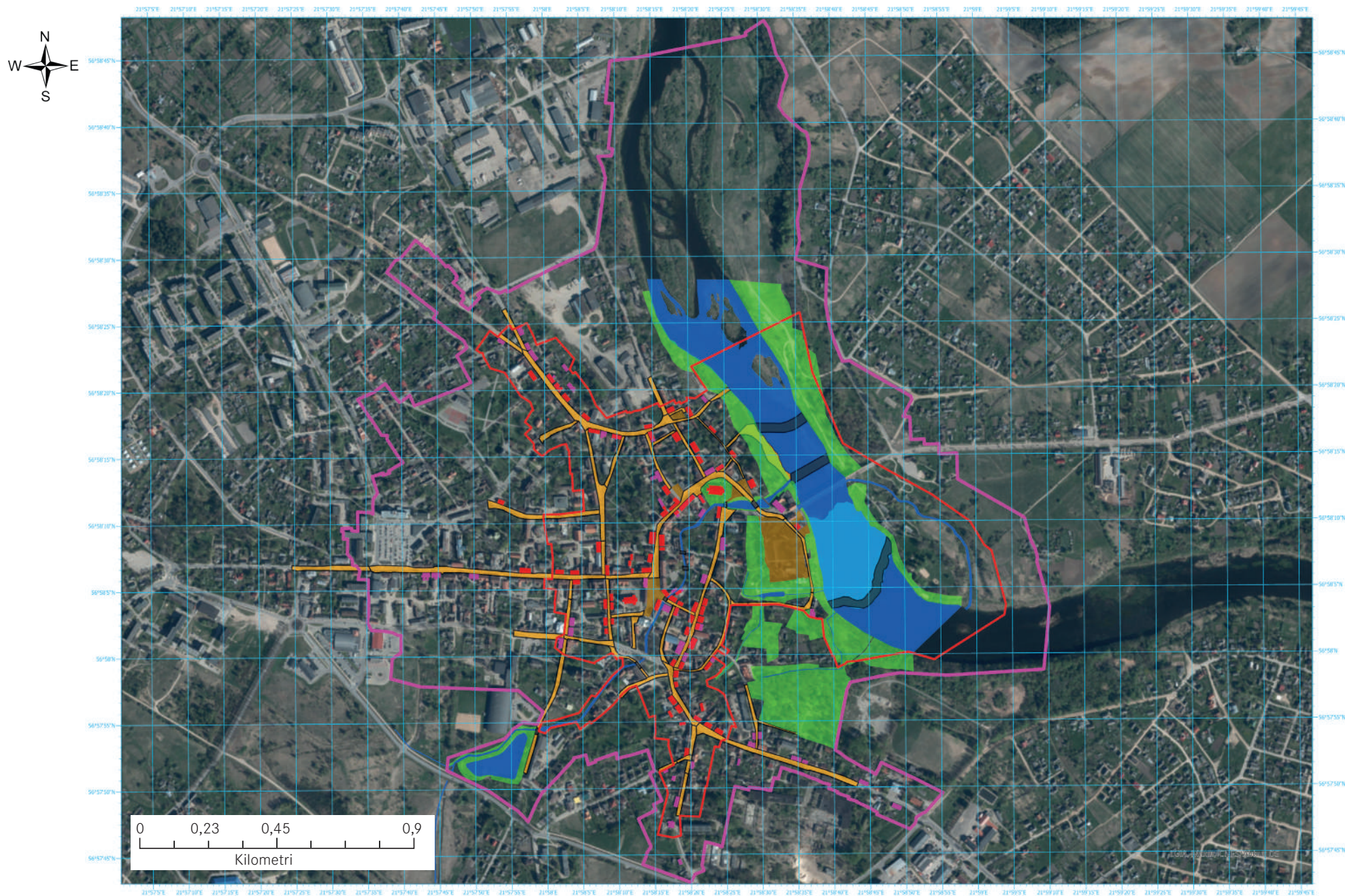
128. attēls. Mūsdienu Kuldīgas karte ar Kurzemes-Zemgales hercogistes atribūtu pārklājumu.
Sagatavojis Raivis Jasinskis, 2020.



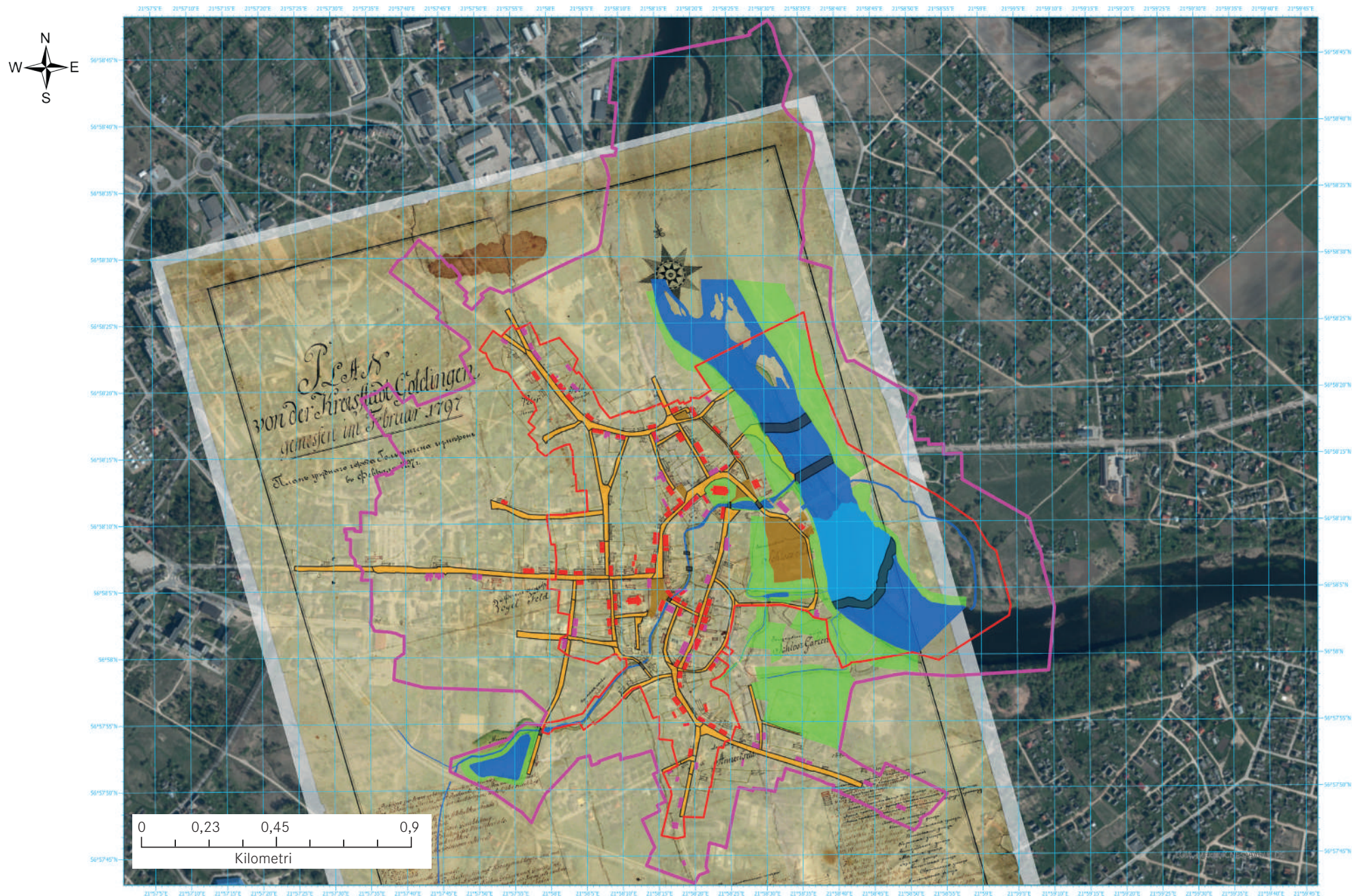
129. attēls. Kuldīgas vēsturiskā karte (Fridrihs Babsts, 1797) un mūsdienu Kuldīgas karte ar Kurzemes-Zemgales hercogistes atribūtu pārklājumu. Sagatavojis Raivis Jasinskis, 2020.



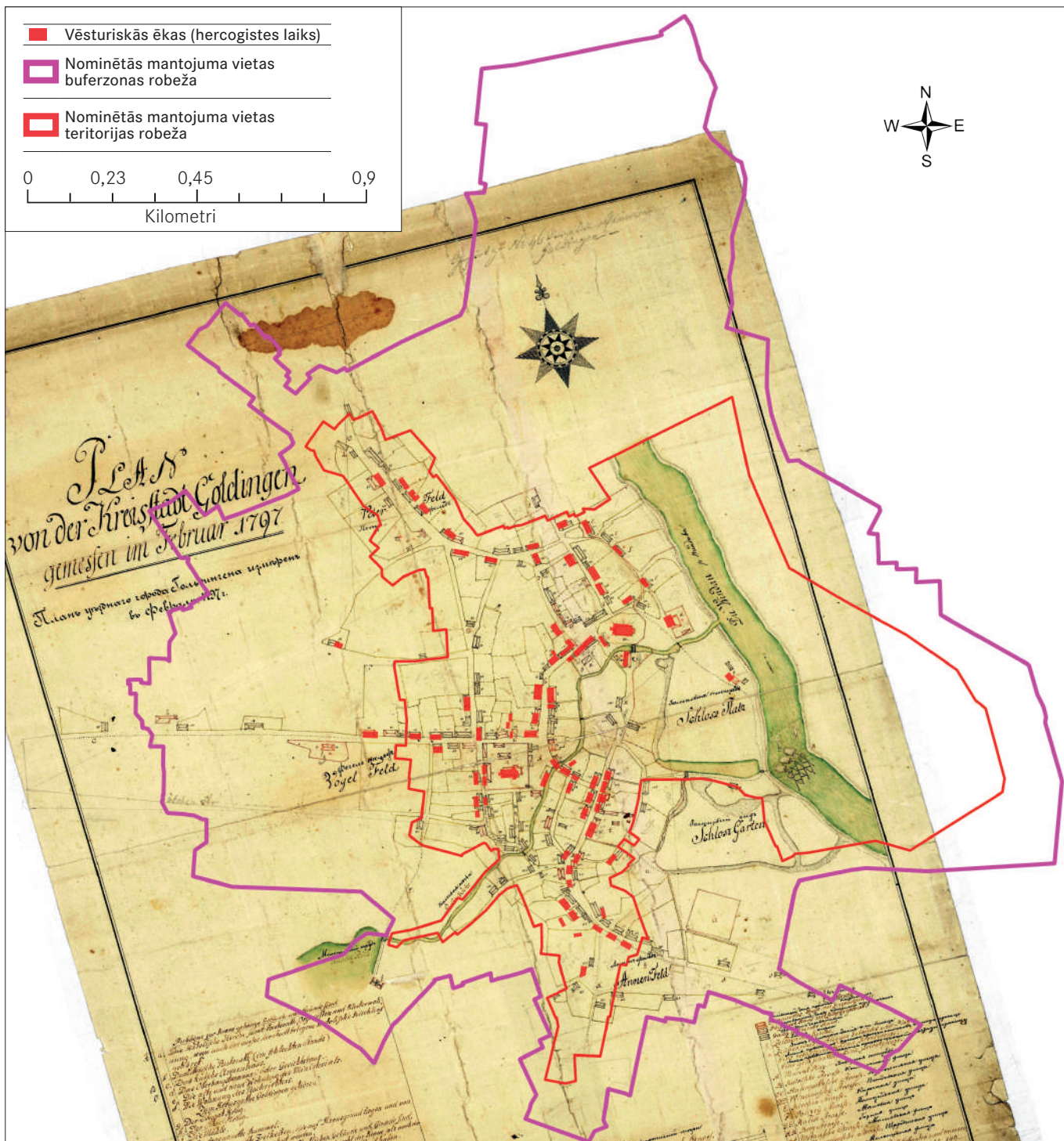
130. attēls. Visu urbāno elementu, kas attiecināmi uz Kurzemes-Zemgales hercogiski, ilustrācija mūsdienu Kuldīgā.
Sagatavojis Raivis Jasinskis, 2020.



132. attēls. Visu urbāno elementu, kas attiecināmi uz Kurzemes-Zemgales hercogiski, ilustrācija Kuldīgas 1797. gada kartes pārklājumā.
Sagatavojis Raivis Jasinskis, 2020.



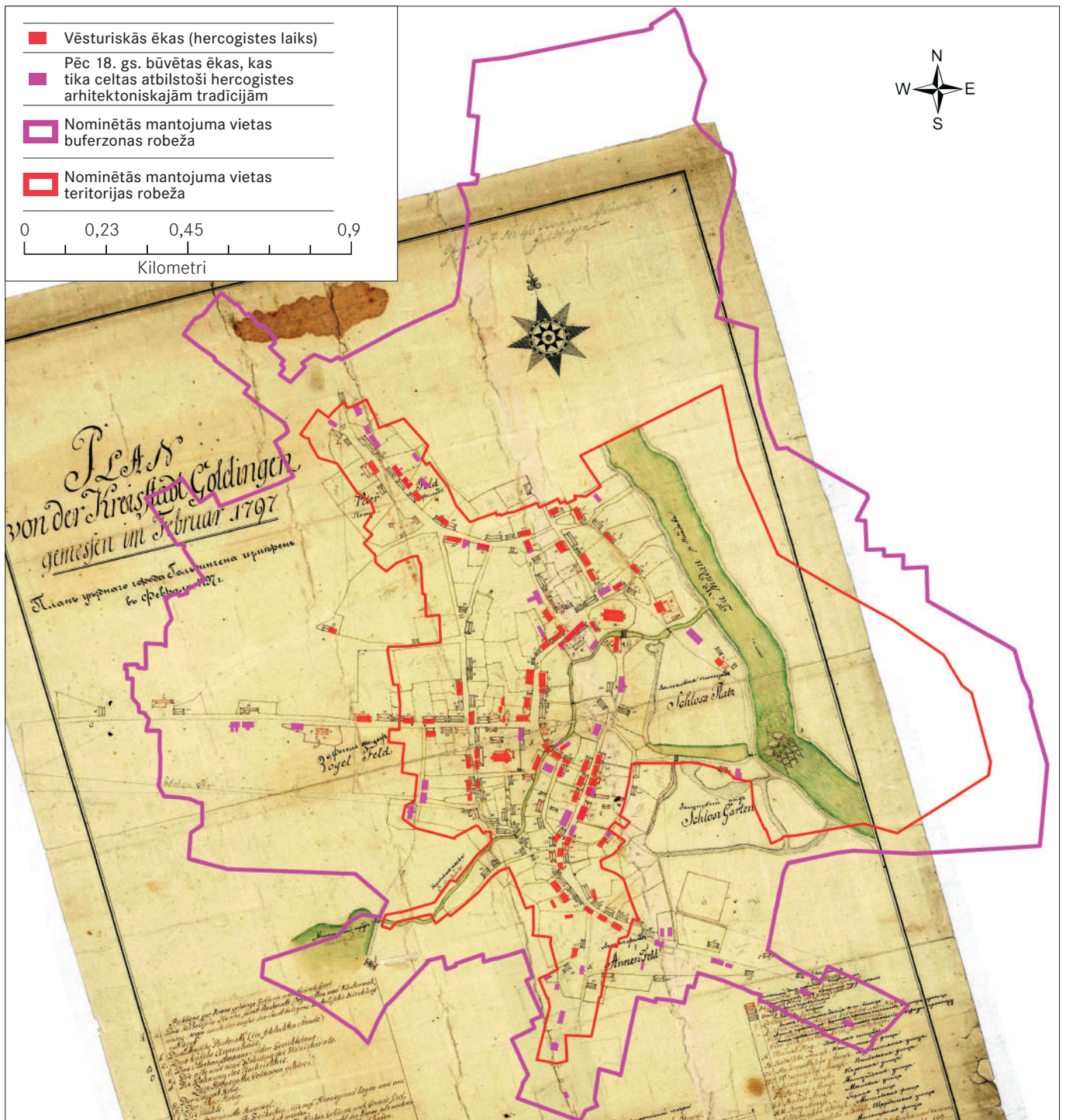
136. attēls. Pārskats par oriģinālajiem 17. un 18. gadsimta arhitektūras elementiem, kas veido īpašās nozīmes universālo vērtību. Sagatavojis Raivis Jasinskis, 2020.



138. attēls. Pārskats par ēkām, kas celtas pēc 1795. gada atbilstoši Kurzemes-Zemgales hercogistes laika arhitektūras tradīcijām. *Sagatavojis Raivis Jasinskis, 2020.*



139. attēls. 17. un 18. gadsimtā celtās ēkas kopā ar vēlākām ēkām, kas celtas atbilstoši Kurzemes-Zemgales hercogistes laika arhitektūras tradīcijām, kopā demonstrē arhitektonisko elementu, kas reprezentē Kurzemes-Zemgales hercogisti, izteikti blīvo izvietojumu. Sagatavojis Raivis Jasinskis, 2020.

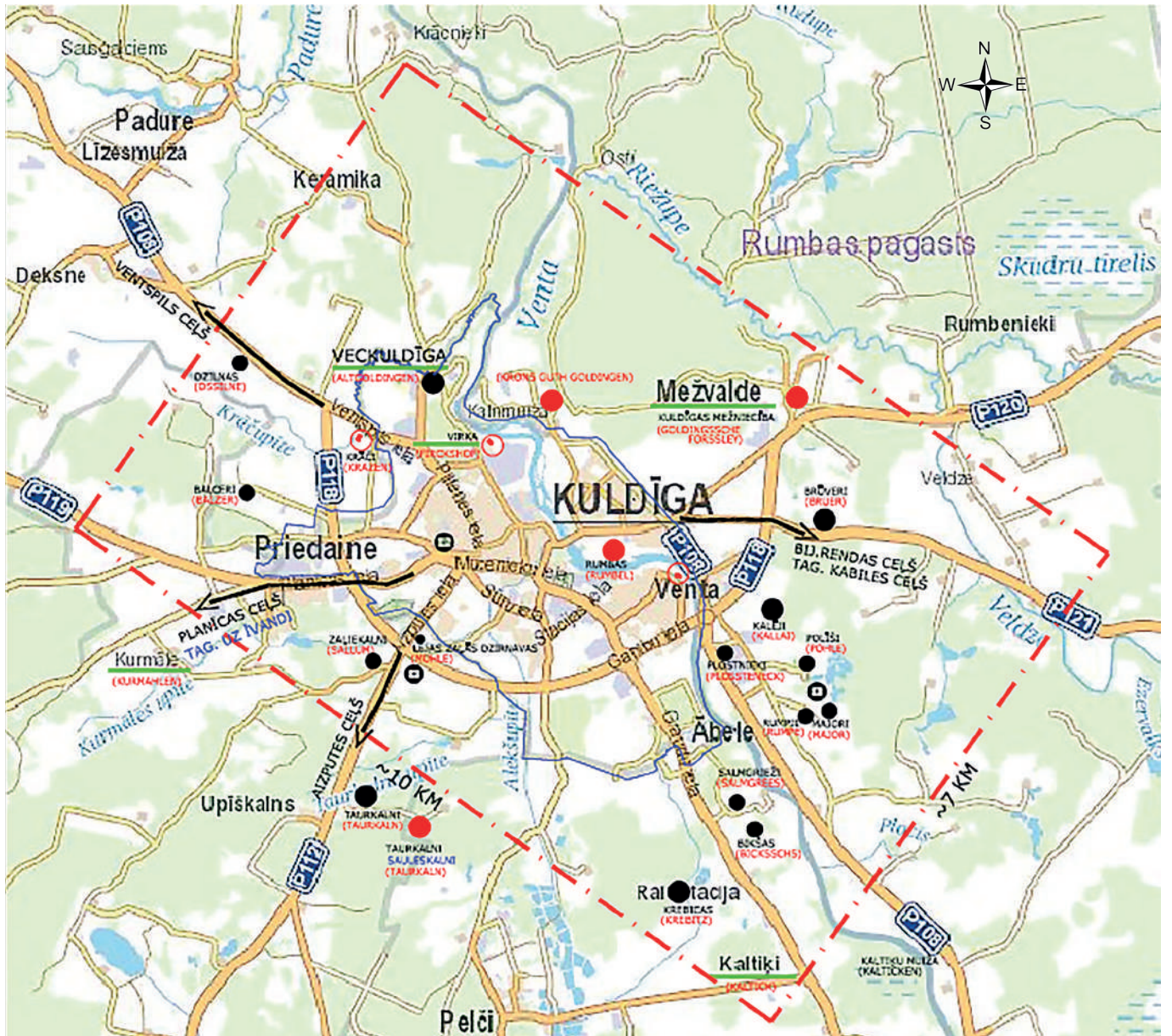









140. attēls. Kuldīgas apkārtnes karte, 1798, aptuvenais teritorijas izmērs 10x7km. Apmēram 40% no māju un apdzīvotu vietu nosaukumiem ir saglabājušies (iezīmēti kartē).
 Sagatavojuši SIA "Arhitektoniskās izpētes grupa" speciālisti, 2020.



- TAURKALNI (TAURKALN) 1798. gada kartē esošu māju (saimniecību) vietas un nosaukumi, kas saglabājušies līdz mūsu dienām, 18. gs. ēkas nav saglabājušās
- KULDĪGAS MEŽNICĪBA (GOLDINGSSCHE FORSSLEY) Šobrīd saglabājusies 18. gs. ēka un 1798. gada kartē esošais vietas nosaukums (ar sarkanu atzīmēts 18. gs. nosaukums)
- ⊕ Hipotētiski esošajā ēkā varētu būt saglabājušās 18. gs. ēkas konstrukcijas
- ⊕ Saglabājušies 1798. gada kartē esoši kapi
- UZ AIZPUTI (WON HASENPOTH) Saglabājušies 1798. gada kartē zīmētie ceļu virzieni (ar sarkanu atzīmēts 18. gs. nosaukums)
- Kuldīgas pilsētas pašreizējā robeža parādīta aptuveni, koriģēta atbilstoši vēsturisko vietu lokācijai kartē

141. attēls. Kuldīgas apkārtnes karte, 2019. gads.
Sagatavojuši SIA "Arhitektoniskās izpētes grupa" speciālisti, 2020.



-  1798. gada Kuldīgas apkārtnes kartes robeža (aptuvenie izmēri - 10 x 7 km) mūsdienu kartē fiksēto vēsturisko nosaukumu lokalizācijas atšķirība no 1798. gada kartes svārstās robežās no 300 m līdz 1,6 km. Dažas apkārtnes kartē atzīmētās vietas šobrīd atrodas pilsētas teritorijā
-  1798. gada kartē esošu māju (saimniecību) vietas un nosaukumi, kas saglabājušies līdz mūsu dienām, 18. gs. ēkas nav saglabājušās. (Ar sarkanu atzīmēts 18. gs. nosaukums)
-  Saglabājusies 18. gs. ēka un 1798. gada kartē esošais vietas nosaukums. (Ar sarkanu atzīmēts 18. gs. nosaukums)
-  Saglabājušies 1798. gada kartē esoši kapi
-  **KALTIKI**
(KALTIČKI) 1798. gada kartē esošās muižas vai apdzīvotās vietas, kuru nosaukumi saglabājušies līdz mūsu dienām
-  Saglabājušies 1798. gada kartē zīmētie ceļu virzieni. Pilsētas robežās tie ir pašreizējo ielu nosaukumi
-  Kuldīgas pilsētas pašreizējā robeža

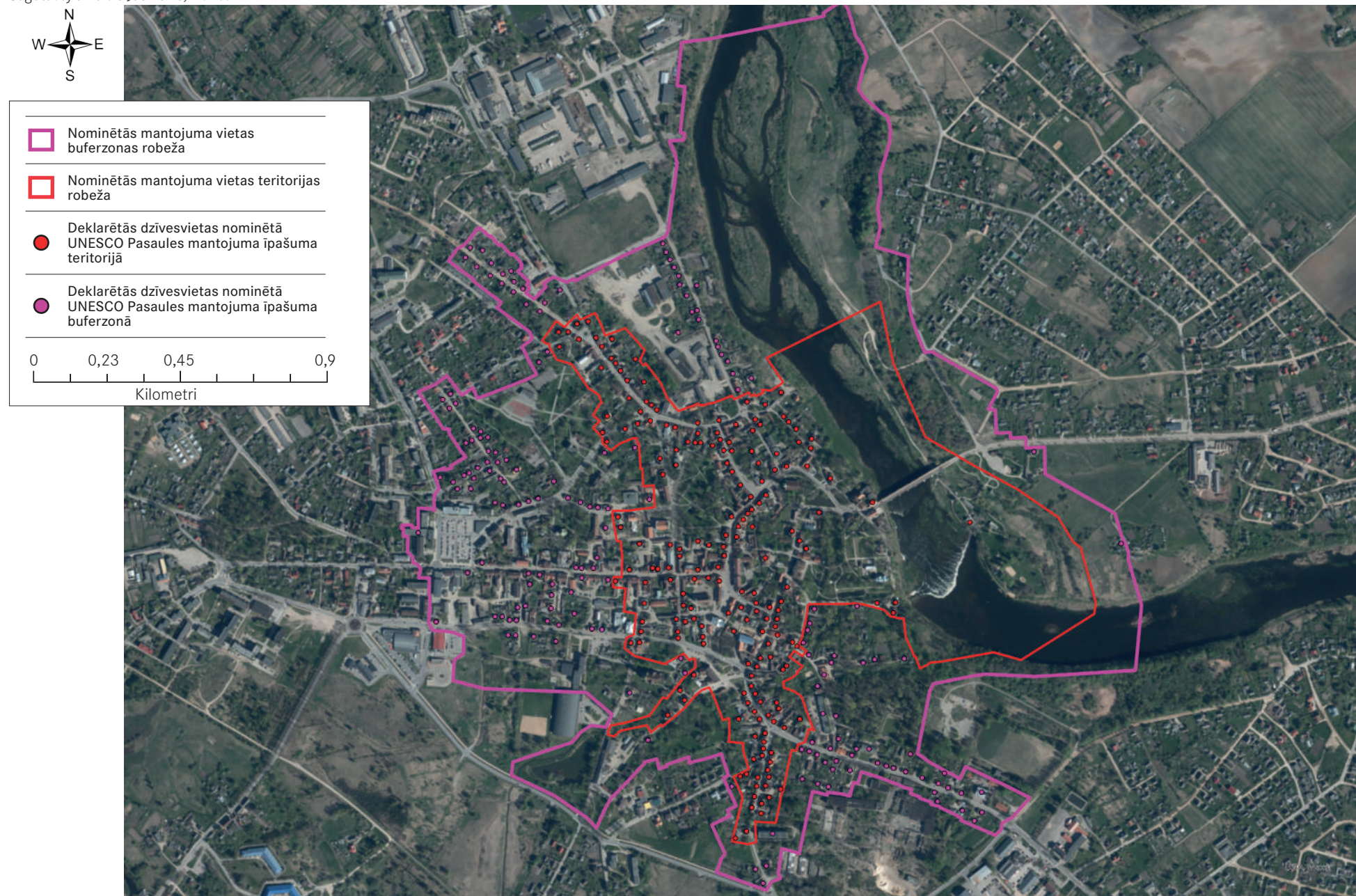
170. attēls. Kuldīgas vēsturiskā centra karte ar atzīmētām arheoloģisko izrakumu vietām, kur saskaņā ar arheologa Mārtiņa Lūsēna sniegtajiem datiem ir atrasti objekti, kas attiecināmi uz 16.–18.gadsimtu.
Sagatavojis Raivis Jasinskis, 2020.



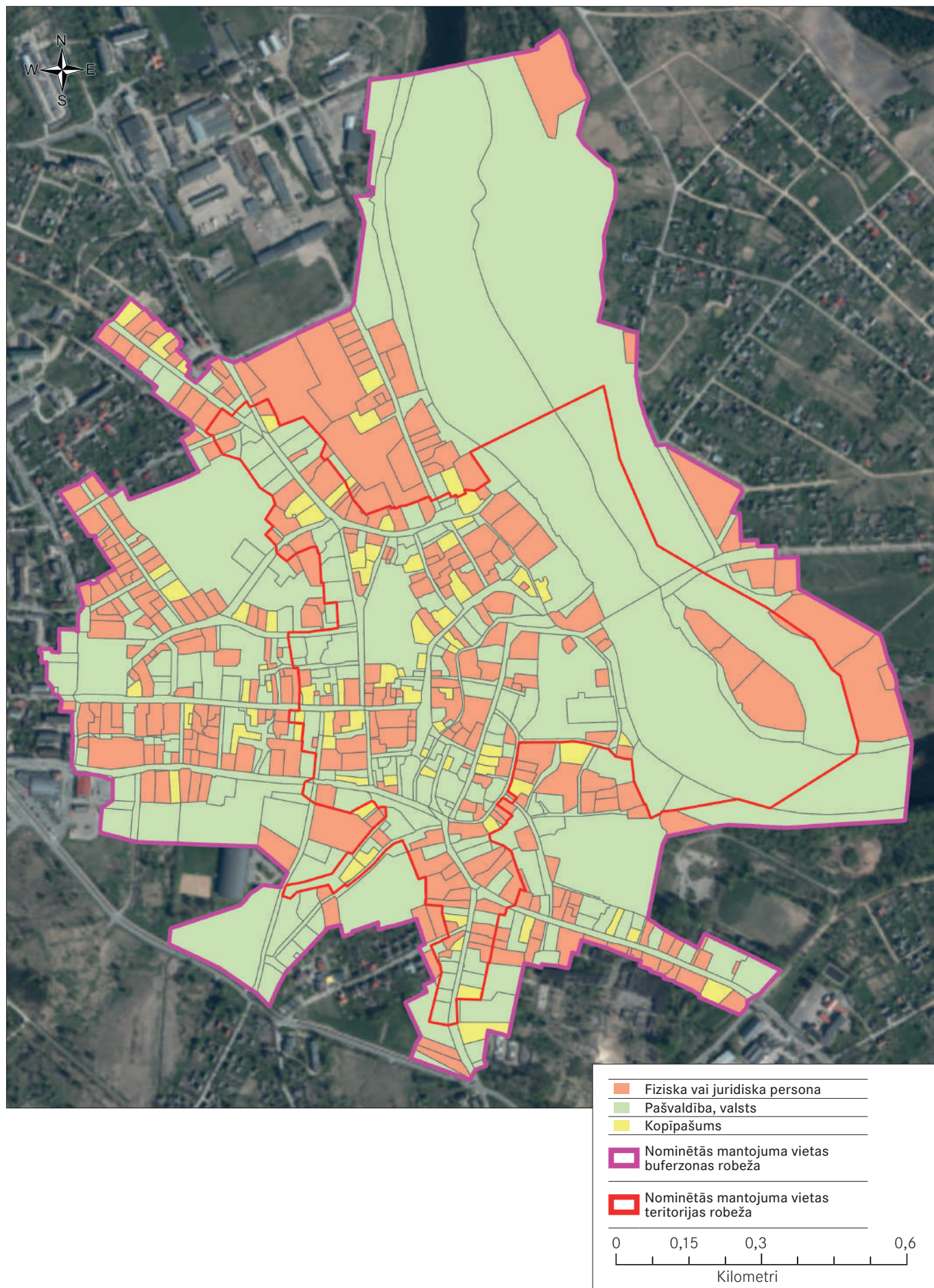
187. attēls. Dzeltēnā līnija parāda valsts nozīmes pilsētībūvniecības pieminekļa robežu; sarkanā līnija ilustrē nominētās mantojuma vietas robežu.
Sagatavojis Raivis Jasinskis, 2020.



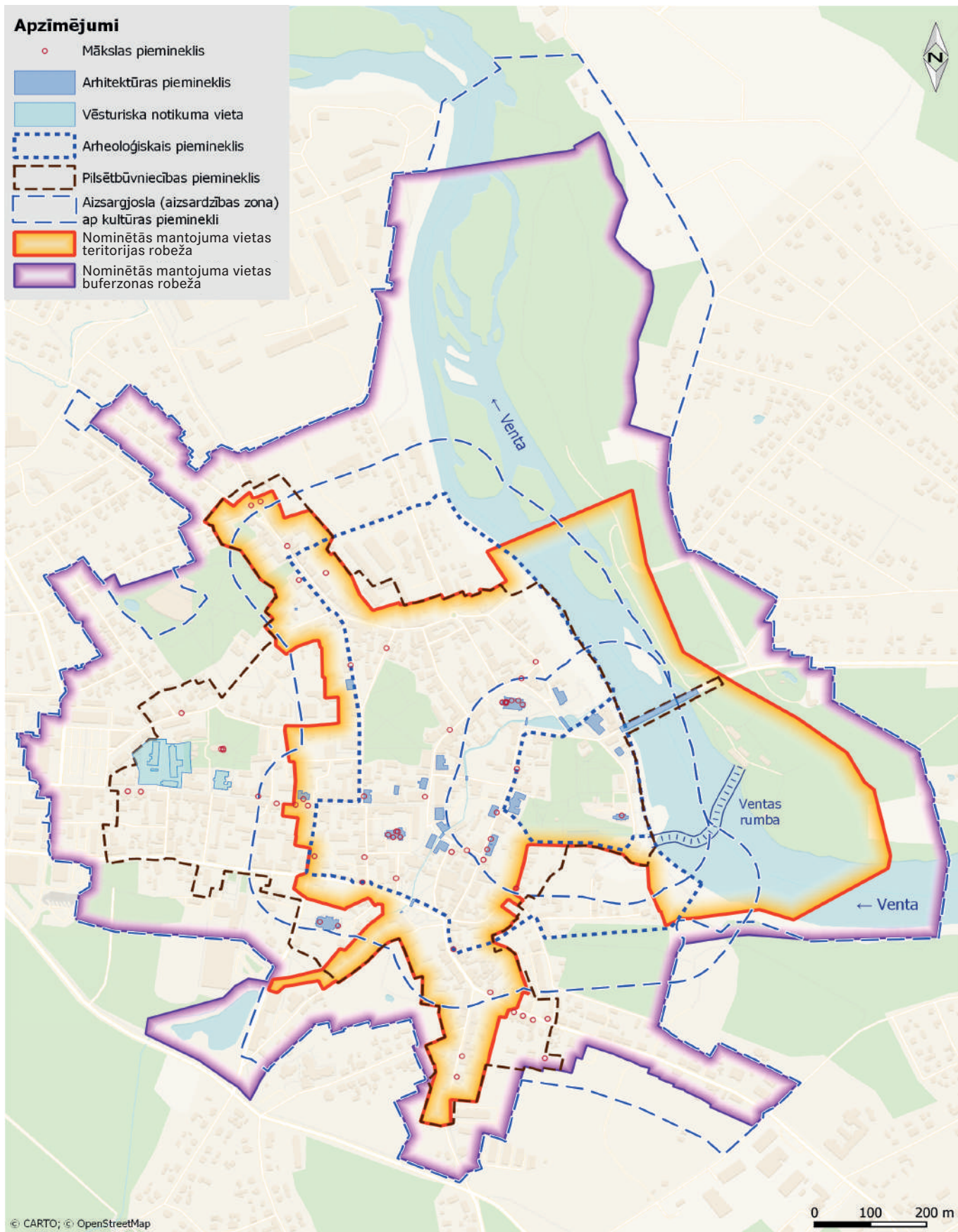
211. attēls. Iedzīvotāji, kuri dzīvo nominētās mantojuma vietas teritorijā (iekrāsojums sarkanā tonī) un buferzonā (iekrāsojums rozā tonī) atbilstoši Pilsonības un migrācijas lietu pārvaldes 2020. gada datiem. Sagatavojis Raivis Jasinskis, 2020.



213. attēls. Īpašuma piederība nominētās mantojuma vietas teritorijā un tās buferzonā, Valsts zemes dienesta dati, 2020.
Sagatavojis Raivis Jasinskis, 2020.



214. attēls. Kultūras pieminekļu teritorijas un to aizsargjoslas.
Sagatavojuši SIA "Metrum" speciālisti, 2020.



215. attēls. Dabas pieminekļu teritorijas un to aizsargjoslas.
Sagatavojuši SIA "Metrum" speciālisti, 2020.

